

## Les parcours de carrière chez Onet Technologies

Découvrez nos filières métiers



**PLUS PROCHES  
PLUS FORTS**



## SOMMAIRE

.....

**p. 3**

LE MOT DE LA DRH

**p. 4**

LES FILIÈRES MÉTIERS ONET  
TECHNOLOGIES

**p. 5**

FILIÈRE CHEFS DE PROJETS

**p. 8**

FILIÈRE TECHNIQUE

**p. 12**

FILIÈRE INTERVENTION

**p. 14**

COMMENT SE  
POSITIONNER ?

**p. 14**

OÙ TROUVER LES  
DOCUMENTS ?



## Le mot de la DRH



*Développer le potentiel de nos collaborateurs, les accompagner dans leur montée en compétences et leur permettre d'être épanouis dans leur travail est au cœur de nos priorités.*

*Il est important que chacun puisse grandir en termes de compétences, évoluer au sein de nos organisations en choisissant sa voie d'excellence.*

*C'est pourquoi Onet Technologies mène une politique ambitieuse d'accompagnement pour développer le potentiel de ses collaborateurs.*

*Avec la mise en place de filières métiers, nous avons souhaité créer de véritables parcours de carrières, et les dispositifs de formations associés.*

*Ces filières, qui s'inscrivent pleinement dans la politique RH globale du Groupe Onet, viennent également répondre aux exigences du secteur du nucléaire, aux enjeux de notre feuille de route, et marque notre différenciation en renforçant nos savoir-faire techniques.*

*Chaque parcours est unique : c'est pourquoi ces filières métiers sont pensées et conçues pour donner à tous les collaborateurs les outils et moyens de poursuivre leur évolution, que ce soit au sein d'une filière métier ou en transverse au sein d'Onet Technologies.*

*Vous trouverez ci-après la cartographie de l'ensemble des fonctions représentées par ces filières et les parcours de formation associés.*

*Bien sûr, nous n'oublions pas toutes les autres fonctions (transverses, supports, soutien opérationnel...), qui sont tout aussi importantes, et qui bénéficient également de multiples perspectives d'évolutions et d'opportunités de carrières.*

*Des passerelles sont possibles vers ces filières métiers, comme plus largement au sein d'Onet Technologies voire du Groupe Onet.*

*Le Groupe Onet mène en effet une politique de mobilité très active, en privilégiant la mobilité interne.*

*L'entretien annuel est un moment clé pour échanger sur les ambitions et souhaits des collaborateurs et envisager des perspectives d'évolution.*

*L'équipe managériale d'Onet Technologies, ainsi que les services RH sont à l'écoute et à la disposition de l'ensemble des collaborateurs qui souhaiteraient échanger sur ces parcours.*

*Bien à vous,*

**Elodie VOLLE**

**Directrice des Ressources Humaines**

## Les filières métiers chez Onet Technologies

Découvrez les 3 filières métiers chez Onet Technologies :  
les filières Chef de projet, Technique et Intervention.

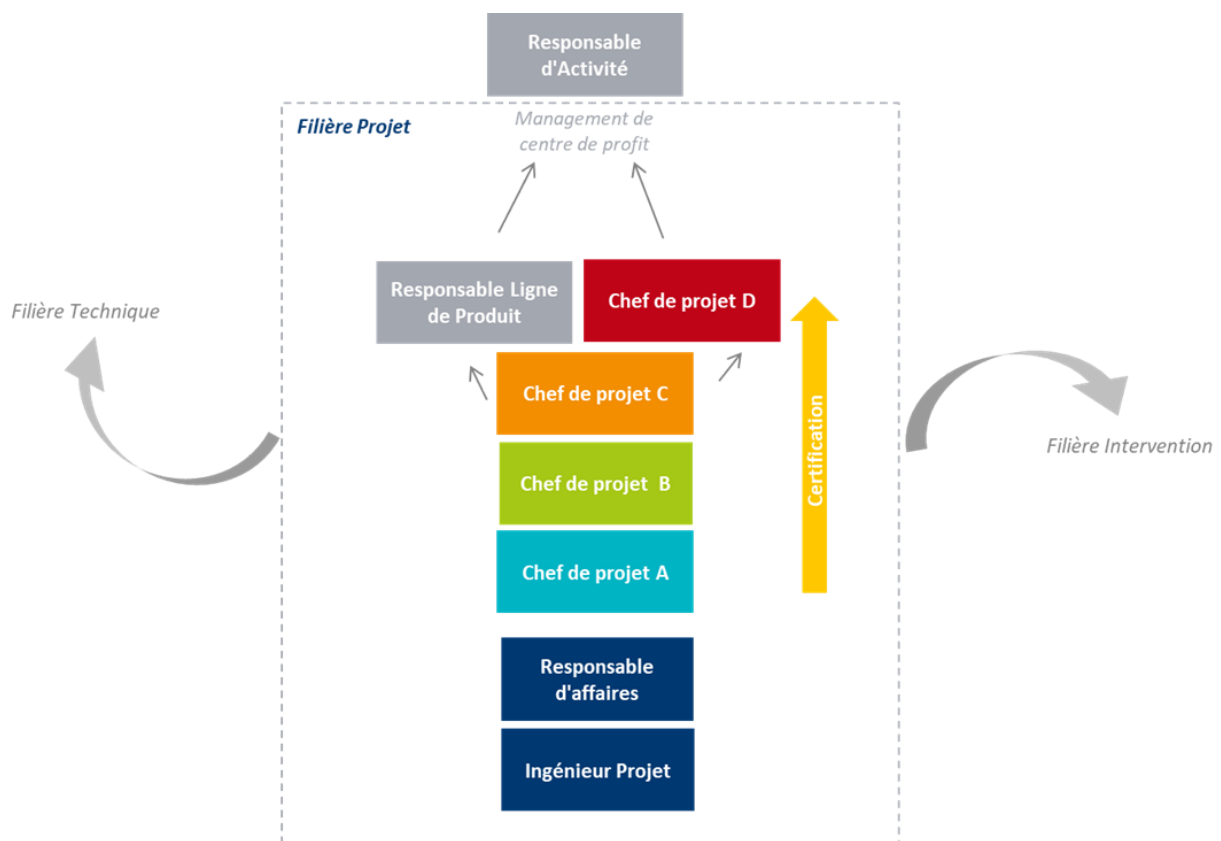
Les objectifs sont les suivants :

- Disposer de matrices de compétences pour chaque fonction, afin d'harmoniser le niveau d'exigence attendu
- Avoir des parcours de formations adaptés au niveau d'exigence attendu
- Accompagner la montée en compétences de nos collaborateurs
- Favoriser les passerelles d'évolutions professionnelles



## La Filière Chef de projets

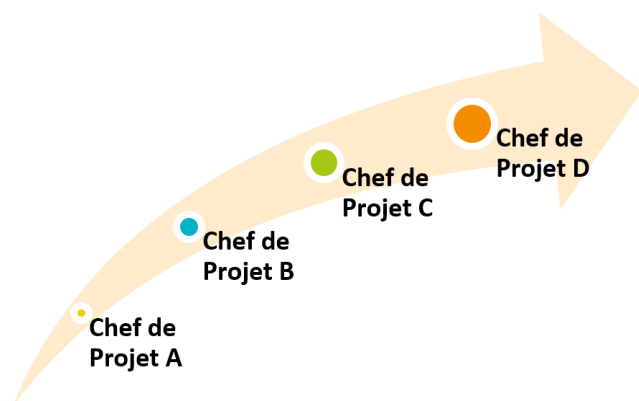
Au travers la mise en place de cette filière, nous donnons les moyens à nos collaborateurs d'évoluer dans le domaine de la gestion de projets. Toutefois, de multiples possibilités d'évolutions et de passerelles entre les filières sont envisageables au sein de la société !



### La filière Chef de projets

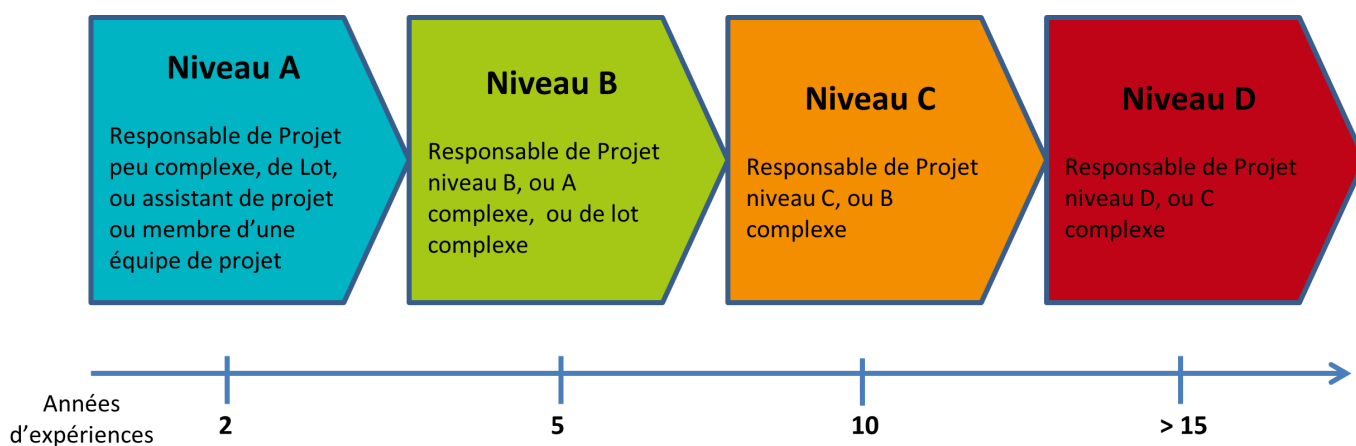
Le/la Chef de Projet gère un ou des projets en répondant au juste besoin du client, en assurant les engagements contractuels et la réussite économique du projet, dans un souci d'amélioration de la marge. Il/elle est responsable du contrat en termes de délais, de budget, de qualité, de sécurité et de rentabilité

En cohérence avec les critères de cotation des projets, et de manière à assurer une adéquation entre la complexité du projet et les qualifications du chef de projet, la filière est composée de 4 niveaux de certifications : A, B, C et D



La Grille des compétences CDP, est accessible [sur le portail Onet](#) et sur Cap'Talent

[Procédure de certification des Chefs de projets OT](#)



Ces niveaux reposent sur l'évaluation des compétences et de la performance du chef de projet :

- Chaque année, une campagne d'évaluation est lancée, au cours de laquelle les candidats sont évalués, au travers d'un dossier de candidature composé notamment de l'évaluation de la performance des projets avec éléments factuels à l'appui. Les candidats sont ensuite invités à soutenir leur candidature face à un comité de Certification.
- La certification délivrée est valable 3 ans. À l'issue de cette période, la certification est réexaminée et les performances du CDP de nouveau évaluées. La certification peut être renouvelée, le CDP peut aussi se voir proposer une certification de niveau supérieur, sur demande de sa hiérarchie, s'il satisfait aux critères correspondants.

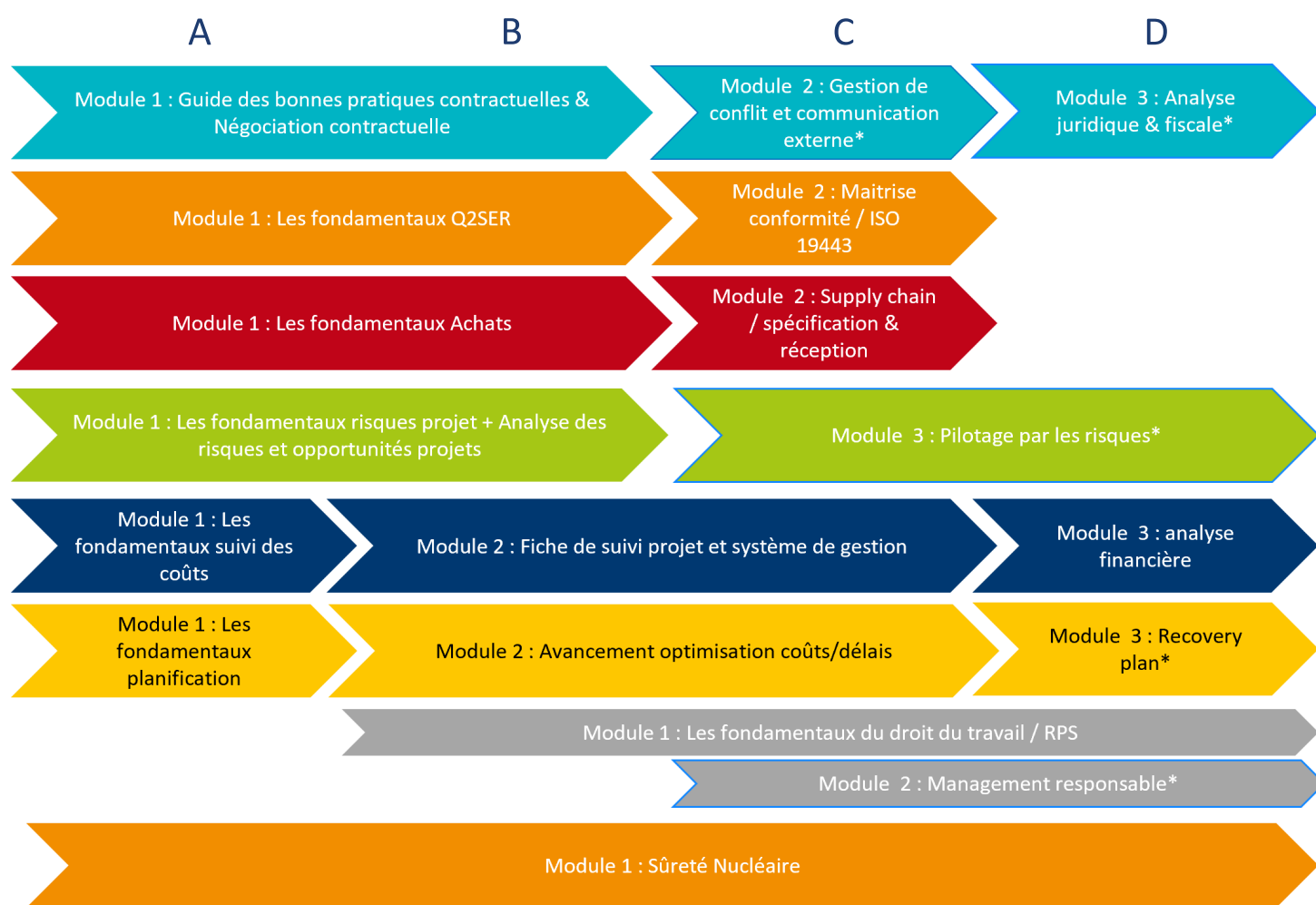


- Véritable parcours de carrière, l'évolution des Chefs de Projets est appuyée par un cursus de formation adapté

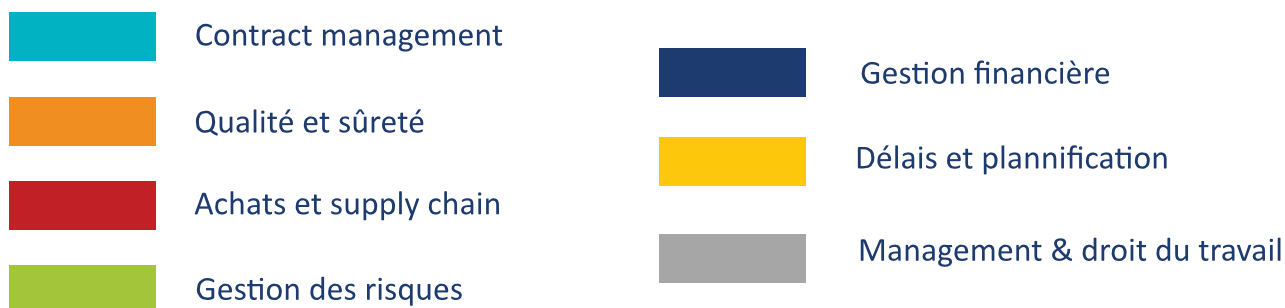
### Parcours de formation :

- ✓ Niveau A : 3 jours de formation
- ✓ Niveau B : 5 jours de formation
- ✓ Niveau C : 6 jours de formation
- ✓ Niveau D : 4 jours de formation

Mis en œuvre en collaboration avec Onet Technologies Formation, ce parcours de formation est composé de modules construits sur mesure pour chaque niveau, afin d'accompagner votre montée en compétences et vous donner les moyens d'évoluer au sein de la filière.



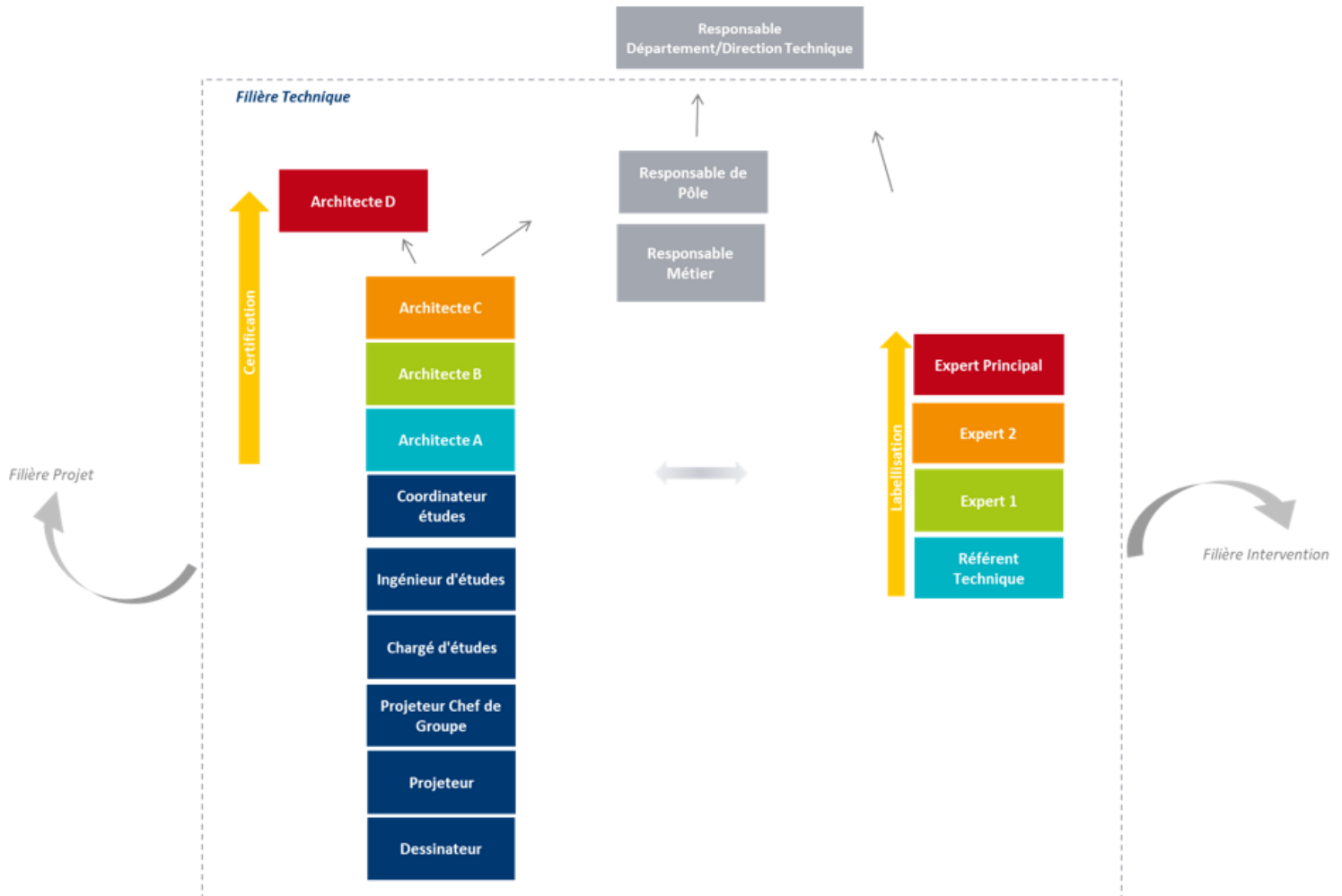
Parcours de formations en vigueur en 2023, susceptible d'évoluer



**Pour rejoindre la #TEAMOT Chef de Projet, n'hésitez pas à en parler avec votre manager !**

## La Filière Technique

Véritables évolutions de carrière, les parcours techniques sont fortement valorisés au sein d'Onet Technologies et comprennent de nombreux métiers... Les perspectives sont ainsi multiples au sein même de la filière, mais aussi via des passerelles entre les différents services et activités d'Onet Technologies.

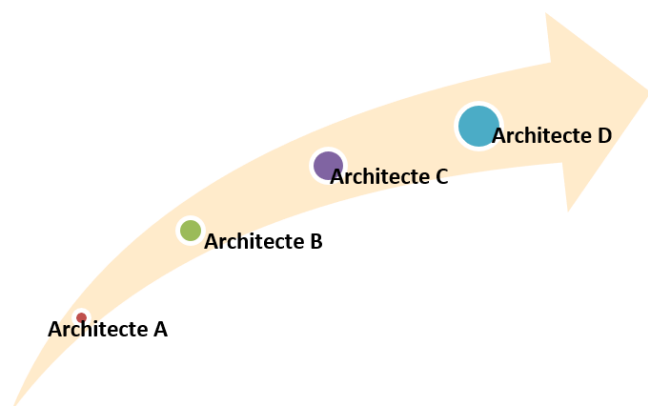


La filière technique se compose notamment :

- D'une Certification Architecte
- D'un Label Référent / Expert

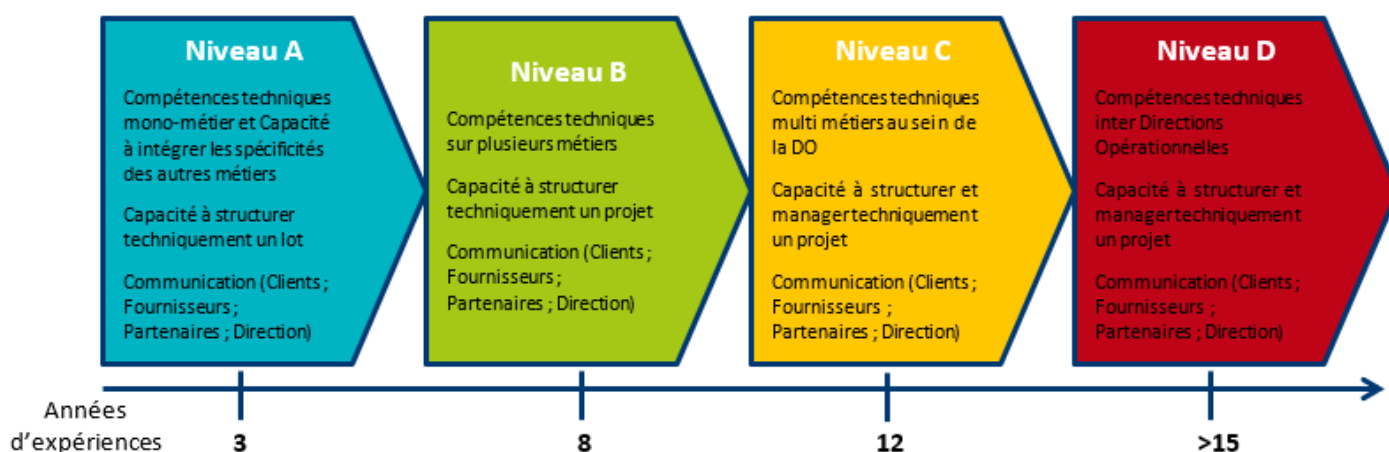
### La Certification Architecte

Dans le cadre d'un projet, l'architecte assure la coordination globale d'un point de vue technique, s'assure que les solutions sont cohérentes et en accord avec les exigences techniques et contractuelles du client, et réglementaires. Il s'assure que les prestations techniques sont réalisées dans le respect des délais, de la qualité et des coûts des projets



Le référentiel de compétences associé est accessible [sur le portail Onet](#) et sur Cap'Talent\*

**Procédure de certification des Architectes OT**



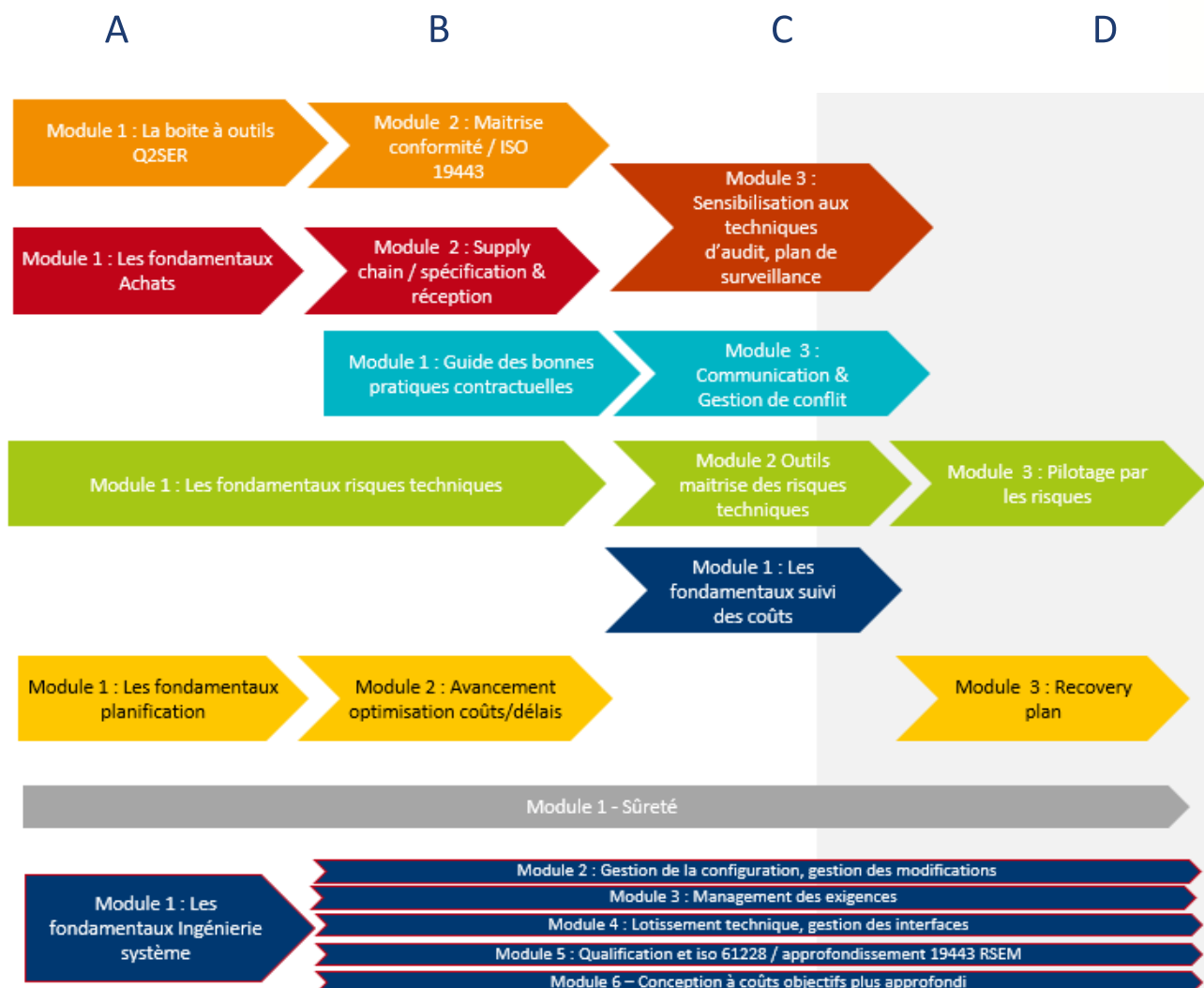
Chaque année une campagne d'évaluation des Architectes candidats est ouverte. L'évaluation repose sur l'élaboration d'un dossier de candidature composé notamment de l'évaluation des compétences et de la performance réalisée par le responsable de la filière. Les dossiers de candidature sont ensuite analysés par un comité de certification. La certification délivrée est valable 3 ans.

A l'issue de cette période, la certification est réexaminée et les performances de l'architecte évaluées. La certification peut être reconduite, l'architecte peut aussi se voir proposer une certification de niveau supérieur sur demande de sa hiérarchie, s'il satisfait aux critères correspondants.

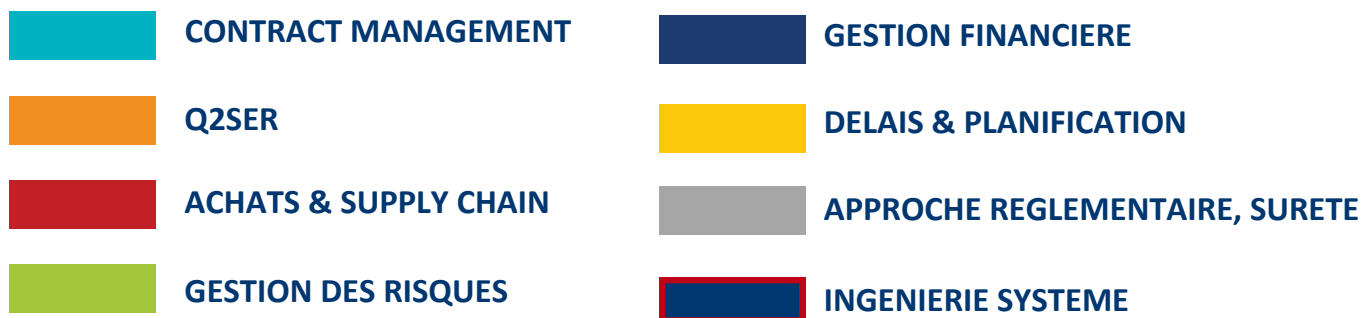
**Parcours de formation :**

- ✓ Niveau A : 3 jours de formation
- ✓ Niveau B : 5 jours de formation
- ✓ Niveau C : 6 jours de formation
- ✓ Niveau D : 4 jours de formation

A l'instar de la filière Chef de Projet, ce parcours de carrière sera également appuyé d'un cursus de formation adapté par niveau



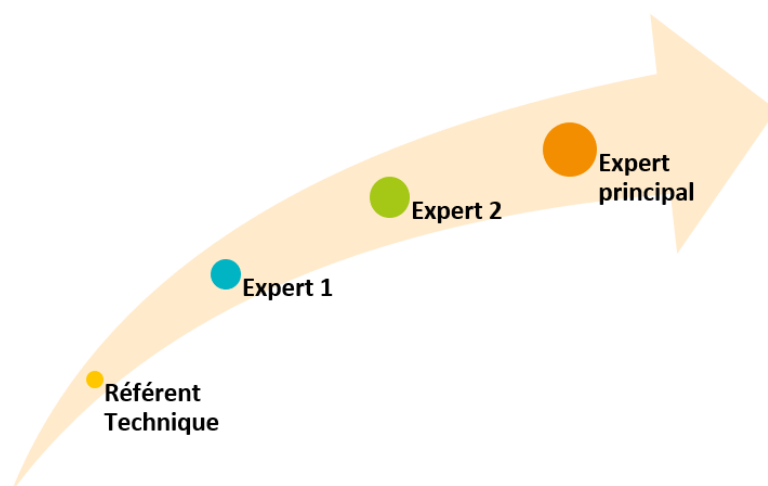
Parcours de formations en vigueur en 2023, susceptible d'évoluer



**Pour rejoindre la #TEAMOT Architectes, n'hésitez pas à en parler avec votre manager !**

## • Le Label Référents / Experts

Ce parcours de carrière, décomposé en 4 niveaux, permet de reconnaître les savoir-faire individuels en lien avec le Référentiel Technique.



L'identification et l'évaluation des compétences techniques de chaque collaborateur s'effectuent lors de l'entretien individuel annuel via l'outil Cap'Talent. Grâce à cela, l'autorité technique identifie les Référents techniques et experts et propose les candidats au comité de labellisation OT.

***La Note d'organisation de la Filière Expert "OT-DIR.TECHNIQUE-ORG-000643" est accessible sur le [Portail Onet](#) et sur [Cap'Talent](#)***

### Référent technique

Un collaborateur est labellisé "Référent Technique" s'il est identifié et reconnu dans une ou plusieurs spécialité(s) technique(s) d'un domaine technique (niveau D du document Réf. [6]). Il maîtrise les fondamentaux de son domaine technique. Il est apte à communiquer et à motiver ses décisions.

### Expert 1

Un collaborateur labellisé "Expert 1" est un spécialiste identifié et reconnu en interne (et/ou en externe) pour son expertise dans un ou plusieurs domaine(s) technique(s). Il pratique couramment l'anglais technique.

### Expert 2

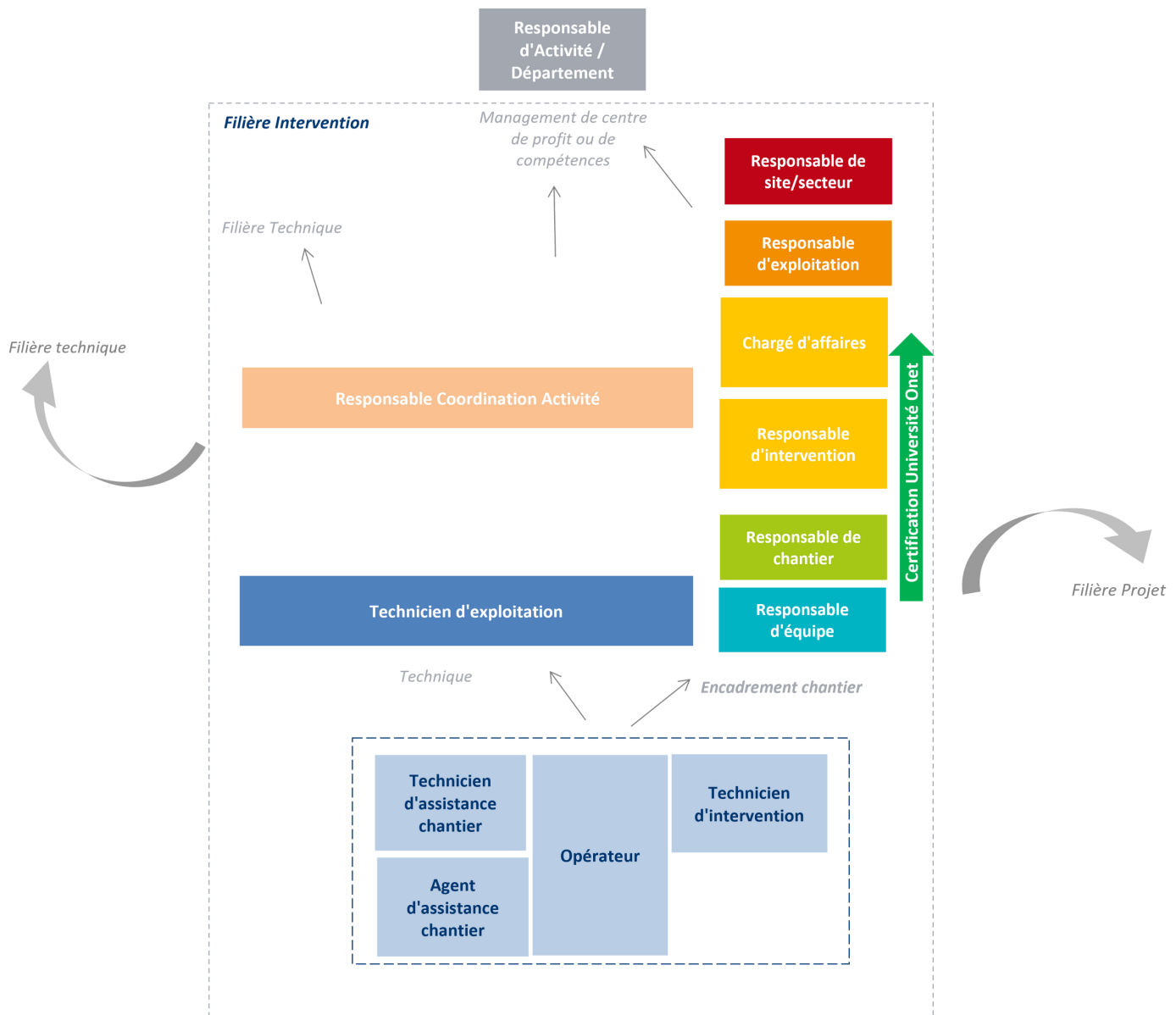
Un collaborateur labellisé "Expert 2" est un spécialiste identifié et reconnu en interne et en externe pour son expertise dans plusieurs domaines techniques. Il satisfait les critères de « l'Expert 1 ». Il œuvre activement pour le développement de l'état de l'art dans ses domaines. Il intervient à l'échelle nationale.

### Expert principal

Un Expert Principal est un spécialiste reconnu en interne et en externe pour son expertise dans plusieurs domaines techniques. Il satisfait les critères de « l'Expert 2 ». Il fait partie de conseils d'expertise, de comités, est mandaté par des instances de décision externes en France et/ou à l'étranger. Il intervient à l'échelle nationale/internationale.

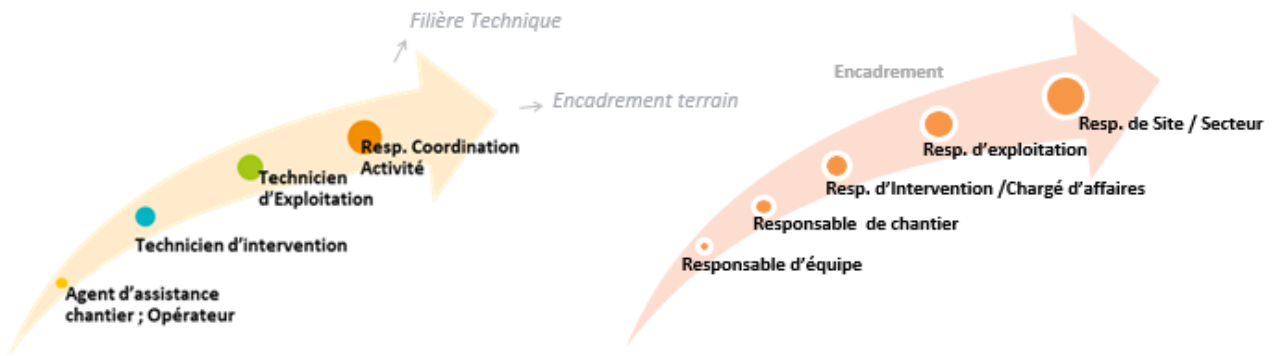
# La Filière Intervention

Regroupant l'ensemble des fonctions « terrain » d'Onet Technologies, cette filière est mise en place avec une forte volonté de faciliter les passerelles d'évolution professionnelles entre les Directions Opérationnelles.



Des fonctions techniques aux fonctions d'encadrement, cette filière commune à l'ensemble d'Onet Technologies, permet de réelles perspectives de carrière

Les matrices des compétences attendues par niveau, sont également accessibles sur le [portail Onet](#) et sur Cap'Talent



La filière Intervention prend également pleinement en compte la montée en compétences des collaborateurs à travers un parcours de formation adapté, en lien avec l'Université Onet et Onet Technologies Formation.

## UN PARCOURS DE FORMATION ADAPTE

Des formations pour appuyer chaque niveau D'Encadrement

Module Organisme Externe

Module interne OT



### Responsable d'équipe Responsable de chantier ; Responsable d'intervention

Cursus Nouveau Manager - Université Onet

- ✓ Accompagnement individualisé
- ✓ Appuyé par une soutenance

#### Kick Off

Nouveau Manager

Affirmation de soi

Moments clés du management

Fondamentaux Q3SER

Sensibilisation planification optimisation charge/ressources

Bonnes pratiques & sensibilisation maîtrise budgétaire

Fondamentaux Droit du travail

Achats & Sous traitance

Accompagnement individuel terrain

Ancrage et préparation à la soutenance

Package Bureautique possible : socle Cléa Numérique



### Chargé d'affaires ; Responsable d'exploitation & Responsable de site / secteur

Des modules construits sur mesure :

L'Ecoute et la Bienveillance au service de l'efficacité

Q3SER, Maitrise de la conformité

Contract management

Achats & sous traitance

Pilotage par la performance

Sensibilisation aux fondamentaux de la gestion

Droit du travail ; DLP & Délit d'entrave

Accès à la certification PMO

Accès à la certification MCR

## Comment se positionner ?

L'entretien annuel est une étape importante dans le positionnement et les évolutions de carrière.

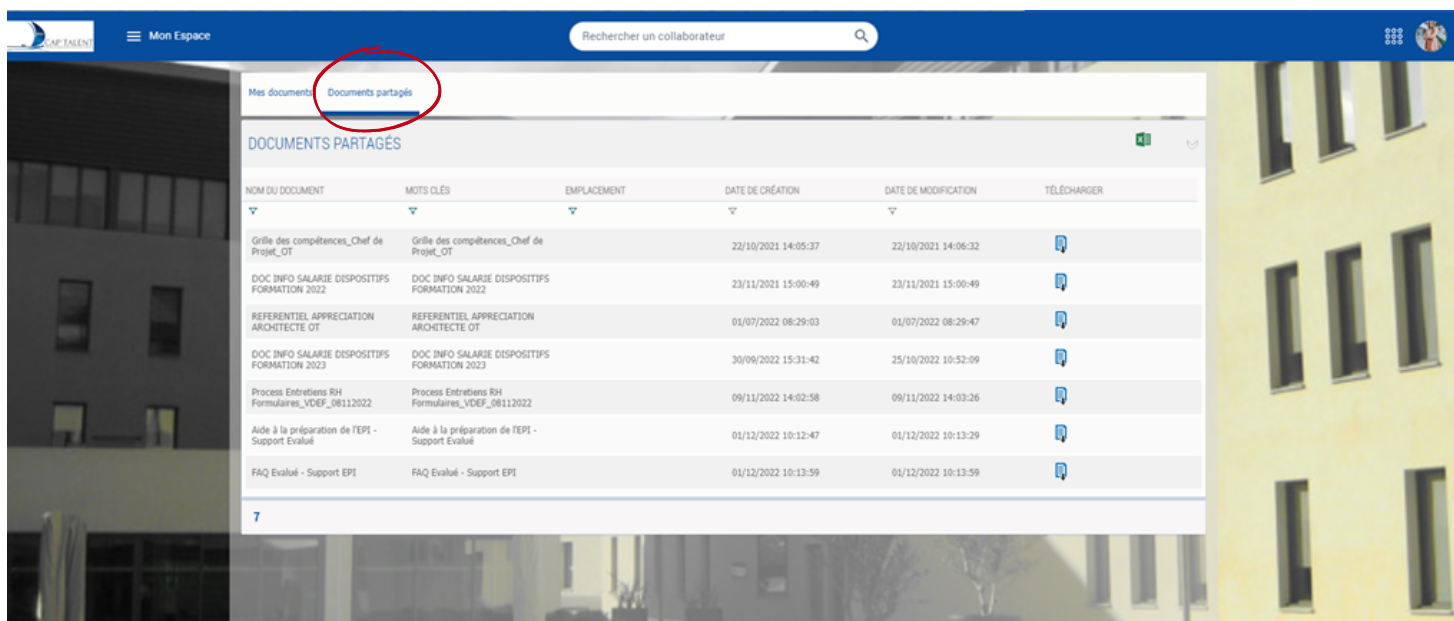
C'est le moment privilégié pour partager ses souhaits et ambitions avec son manager, envisager les perspectives et les accompagnements associés.

Il est également tout à fait possible de faire part de ses ambitions et envies d'évolution tout au long de l'année.

## Où trouver les documents ?

*L'ensemble des documents relatifs aux filières métiers est accessible sur le [Portail Onet](#) > [Centre Documentaires](#) > [Ressources Humaines](#) > [RH Onet Technologies](#)*

*Les matrices de compétences sont également accessibles sur [Cap'Talent](#) : rendez-vous dans : [Mon espace](#) > [Mes documents](#) > [Documents partagés](#)*





### **Des filières métiers exigeantes, au service de la performance**

Chaque parcours est unique, c'est pourquoi nous favorisons les passerelles professionnelles, entre filières métiers, entre activités et entre Directions Opérationnelles...

**En complément, et pour garantir la montée en compétences de nos collaborateurs, des Parcours Métiers sont en cours de construction.**

**Ces parcours terrain permettront de former nos collaborateurs sur nos métiers clés, en y intégrant la qualité des gestes techniques.**



#### **CONTACT**

Morgane LEVY  
Chargée de développement RH  
04 75 96 27 68 / 0676223044  
mlevy@Onet.fr



36, boulevard de l'Océan  
CS 20280 - 13258 Marseille Cedex 9  
[www.onet.fr](http://www.onet.fr)